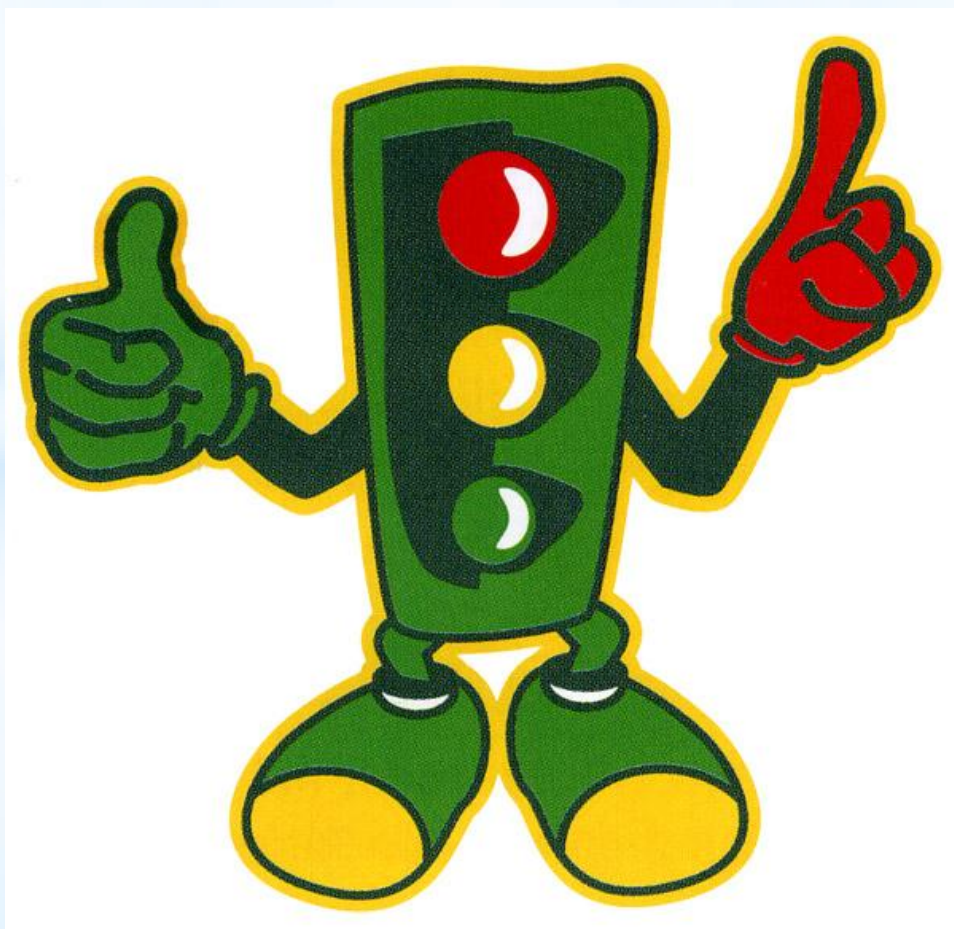
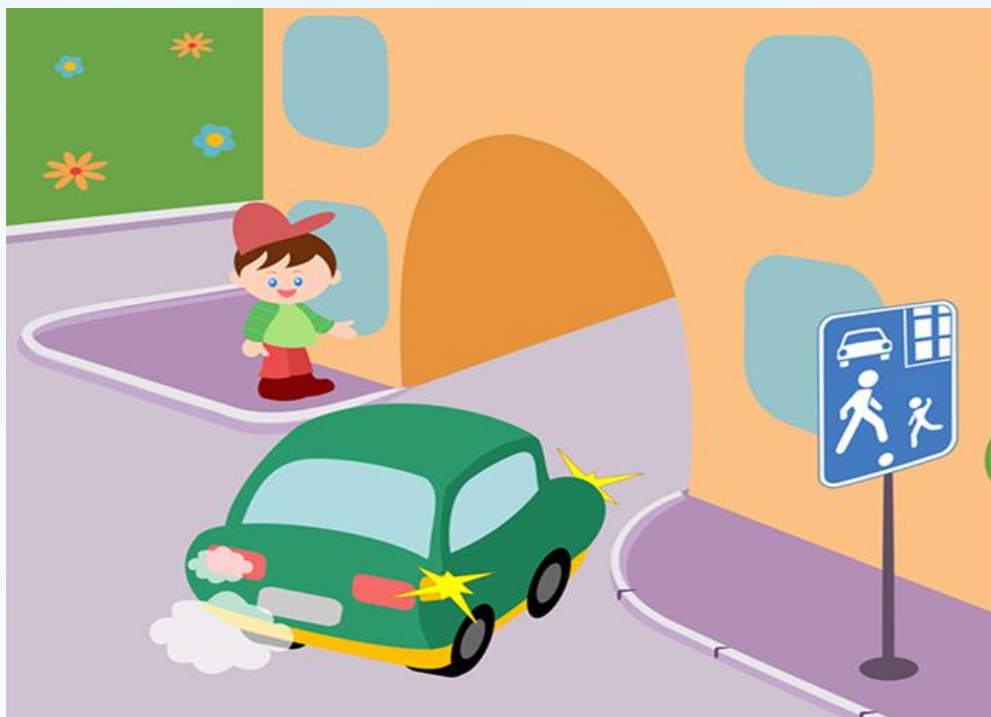


# Тест «Правила дорожного движения»

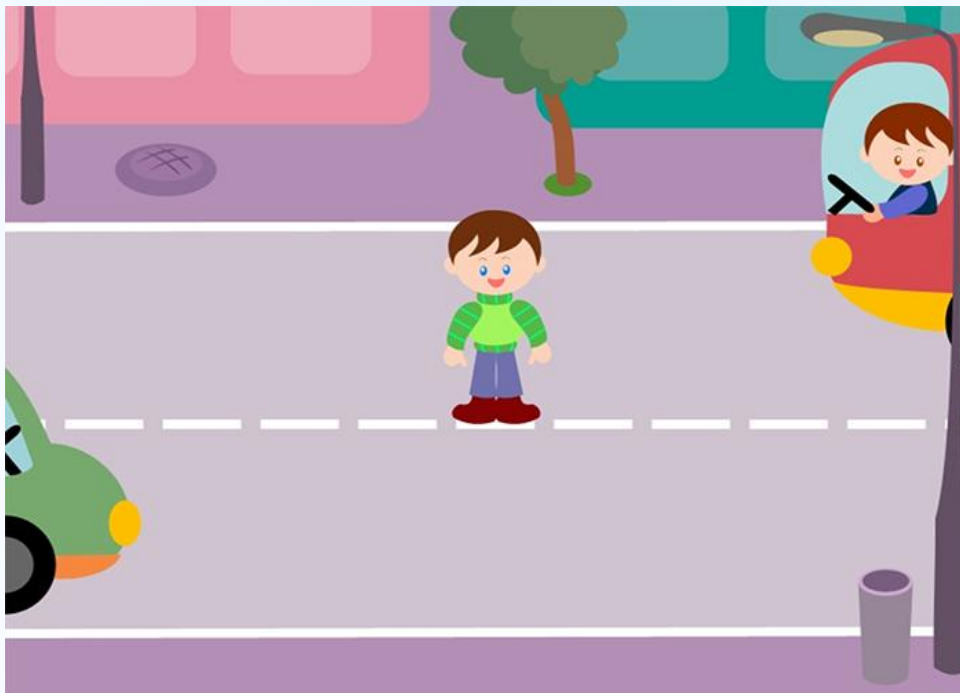


# 1. Как должен поступить пешеход в этой ситуации?



- ✓ 1. Пройти перед автомобилем, убедившись, что он остановился и уступает Вам дорогу.
- ✗ 2. Пройти первым.
- ✗ 3. Уступить автомобилю.

## 2. Как перейти проезжую часть дороги, если рядом нет пешеходного перехода?



- X 1. Пропустить транспорт, движущийся слева, дойти до середины; затем закончить переход, при отсутствии транспорта справа.
- ✓ 2. Переход запрещен, нужно дойти до ближайшего пешеходного перехода.
- X 3. Переходить можно только при отсутствии транспорта или достаточного удаления его от места перехода.

### 3. Что обозначает этот знак?



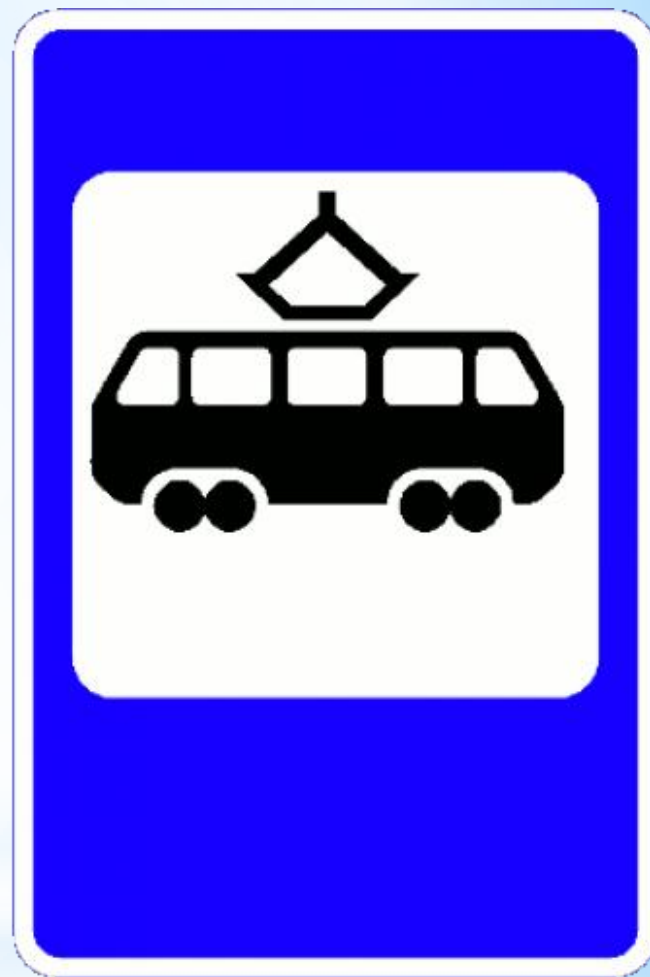
- ✗ 1. Велосипедная дорожка.
- ✓ 2. Езда на велосипеде запрещена.
- ✗ 3. Стоянка для велосипедов.

#### 4. Что обозначает этот знак?



- ✓ 1. Надземный переход.
- ✗ 2. Подземный переход.
- ✗ 3. Движение пешеходов запрещено.

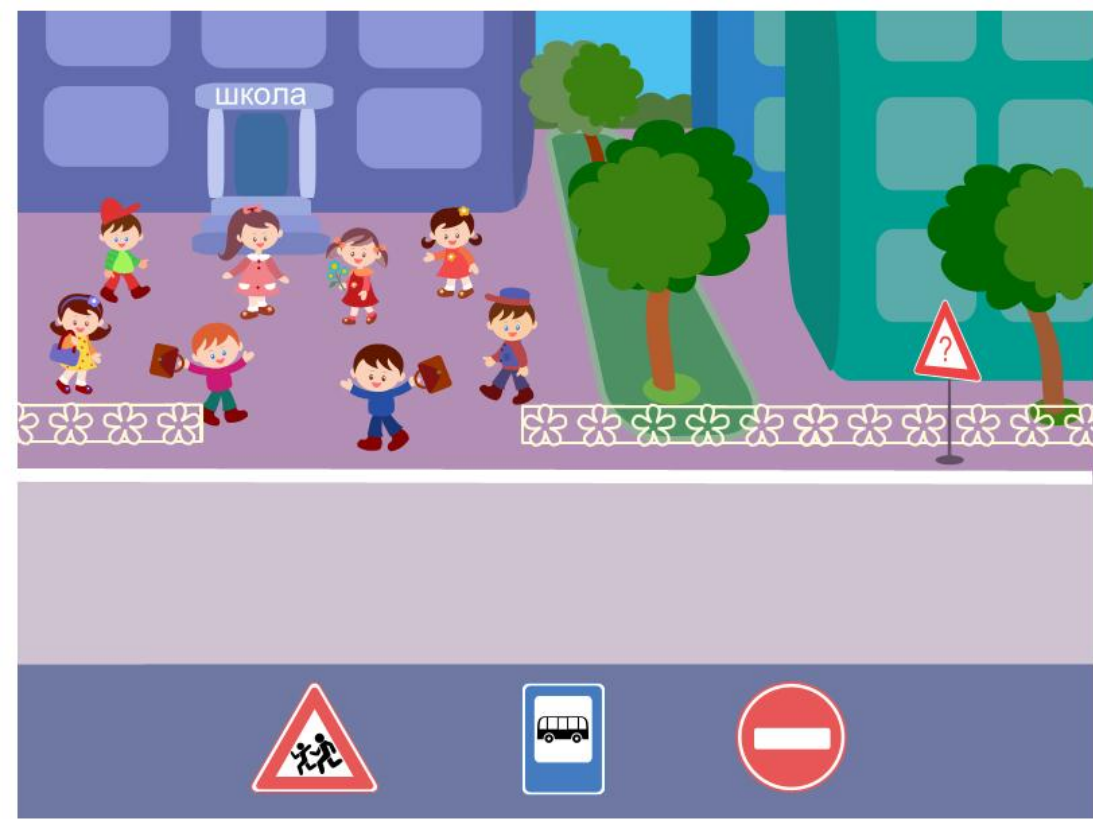
## 5. Что обозначает этот знак?



- ✗ 1. Стоянка автотранспорта.
- ✗ 2. Место стоянки легковых такси.
- ✓ 3. Место остановки трамвая.
- ✗ 4. Место остановки автобуса и (или) троллейбуса.



6. Выбери один из знаков, который подходит к картинке.



1



2



3



## 7. Как вести себя при переходе проезжей части в ненастную погоду?



- ✗ 1. Воздержаться от перехода до окончания дождя или снегопада.
- ✗ 2. Дождаться зеленого сигнала светофора и, не обращая внимание на погоду, перейти проезжую часть.
- ✓ 3. Быть особенно внимательным, при переходе на зеленый сигнал светофора, если на улице сыро или скользко, машина не может резко остановиться, даже если водитель сразу нажмет на тормоз.



## 8. Как правильно обходить автобус?



**✗** 1. Машины, автобусы или троллейбусы нужно обходить сзади.

**✓** 2. Подождать, когда транспорт отъедет от остановки, тогда дорога будет хорошо видна в обе стороны, после этого переходить дорогу.




## 9. Что обозначает данный знак?



- ✗ 1. Движение велосипедов запрещено.
- ✓ 2. Велосипедная дорожка.

## 10. Что обозначает данный знак?



-  1. Пешеходный переход.
-  2. Пешеходная дорожка.
-  3. Движение пешеходов запрещено.



# Проверь себя!

1	1
2	2
3	2
4	1
5	3
6	1
7	3
8	2
9	2
10	2